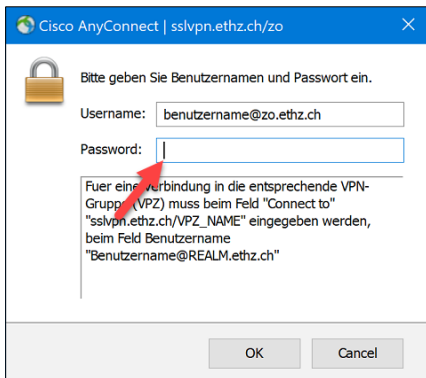


Hinweise für eine sichere Passwordeingabe

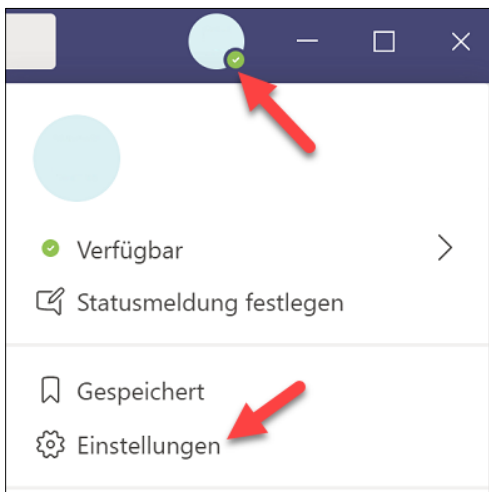
Passwordeingabe

Stellen Sie vor einer Eingabe eines Passwortes sicher, dass sich der Cursor in der korrekten Applikation und im richtigen Anmeldefenster befindet – in diesem Fall im Cisco AnyConnect Client:

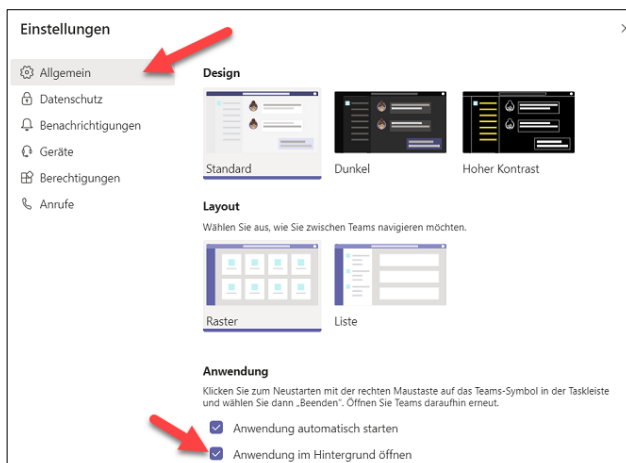


Wichtig: Prüfen Sie generell vor dem Drücken der ENTER-Taste, ob das Passwort am korrekten Ort eingegeben wurde!

Microsoft Teams im Hintergrund öffnen

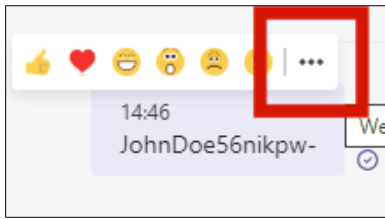


Gehen Sie rechts oben zu den Microsoft Teams Einstellungen.

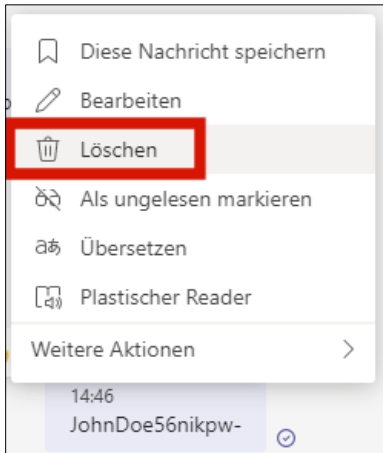


Unter «Allgemein» aktivieren Sie das Häkchen bei «Anwendung im Hintergrund öffnen».

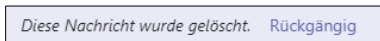
Löschen einer versendeten Nachricht in Microsoft Teams



Gehen Sie mit dem Mauszeiger auf das fälschlicherweise eingegebene Passwort und klicken Sie im Anschluss auf die drei Punkte in der erscheinenden Auswahl.



Klicken Sie auf Löschen, um das Passwort aus dem Chat zu löschen.



Die Nachricht wurde nun aus dem Chat gelöscht.

WICHTIG: Bitte ändern Sie aus Sicherheitsgründen das betroffene Passwort trotz Löschung aus dem Chat!

VPN-Passwort ändern: <http://password.ethz.ch>