


Software- und Cloudapplikationen (SaaS)





Support

Bitte kontaktieren Sie uns per [SmartDesk](#), E-Mail service@id.ethz.ch oder telefonisch unter +41 44 632 77 77

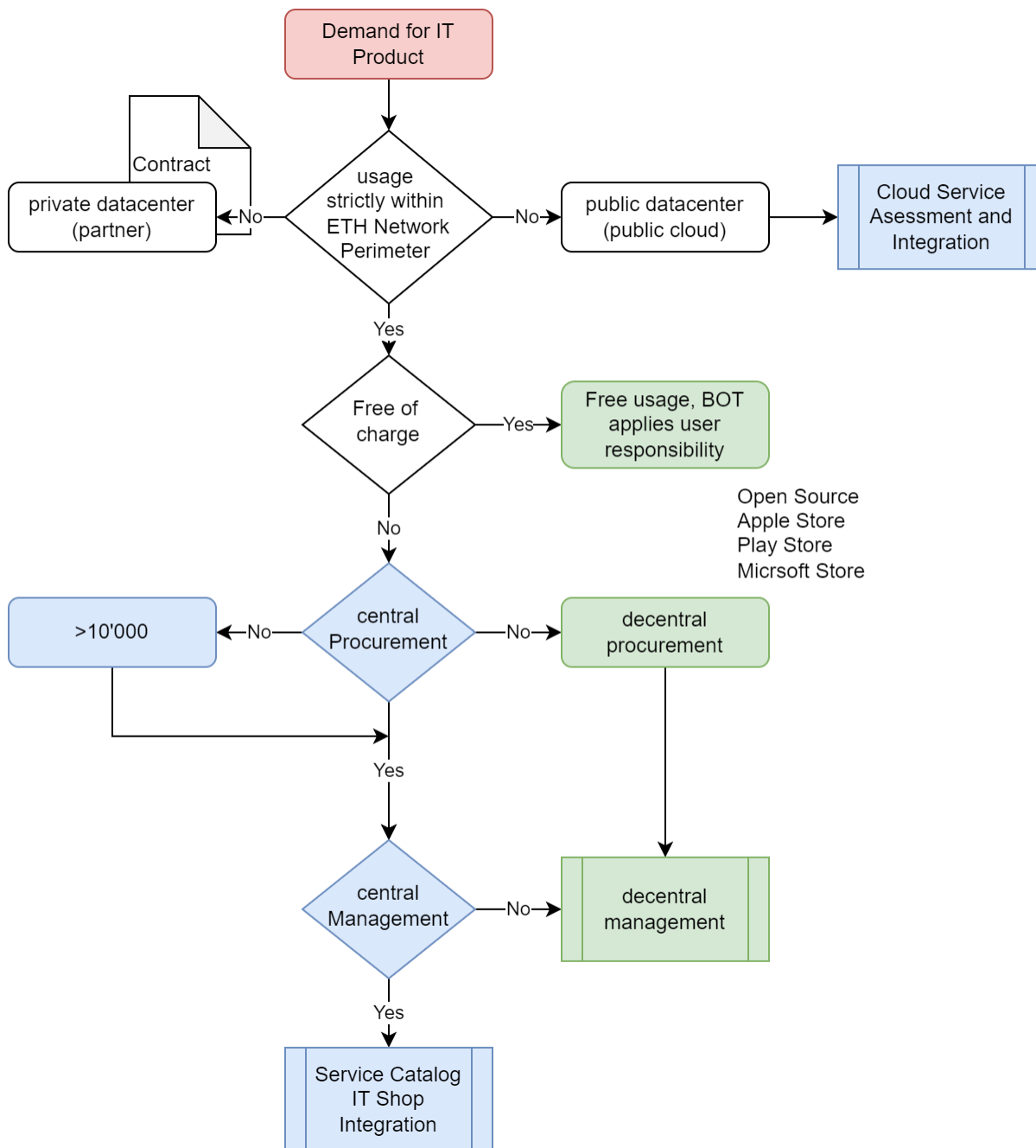
 [Auf die Seite in englischer Sprache wechseln](#)

Kategorie auswählen:

	IT-Shop
	Software- und Cloudprodukte
	Microsoft 365
	Newsletter Das Newsletter Tool steht Mitarbeitenden und Dozierenden der ETH Zürich sowie Vorständen von studentischen Vereinen zur Verfügung.

Grundsätze der Beschaffung von IT Produkten

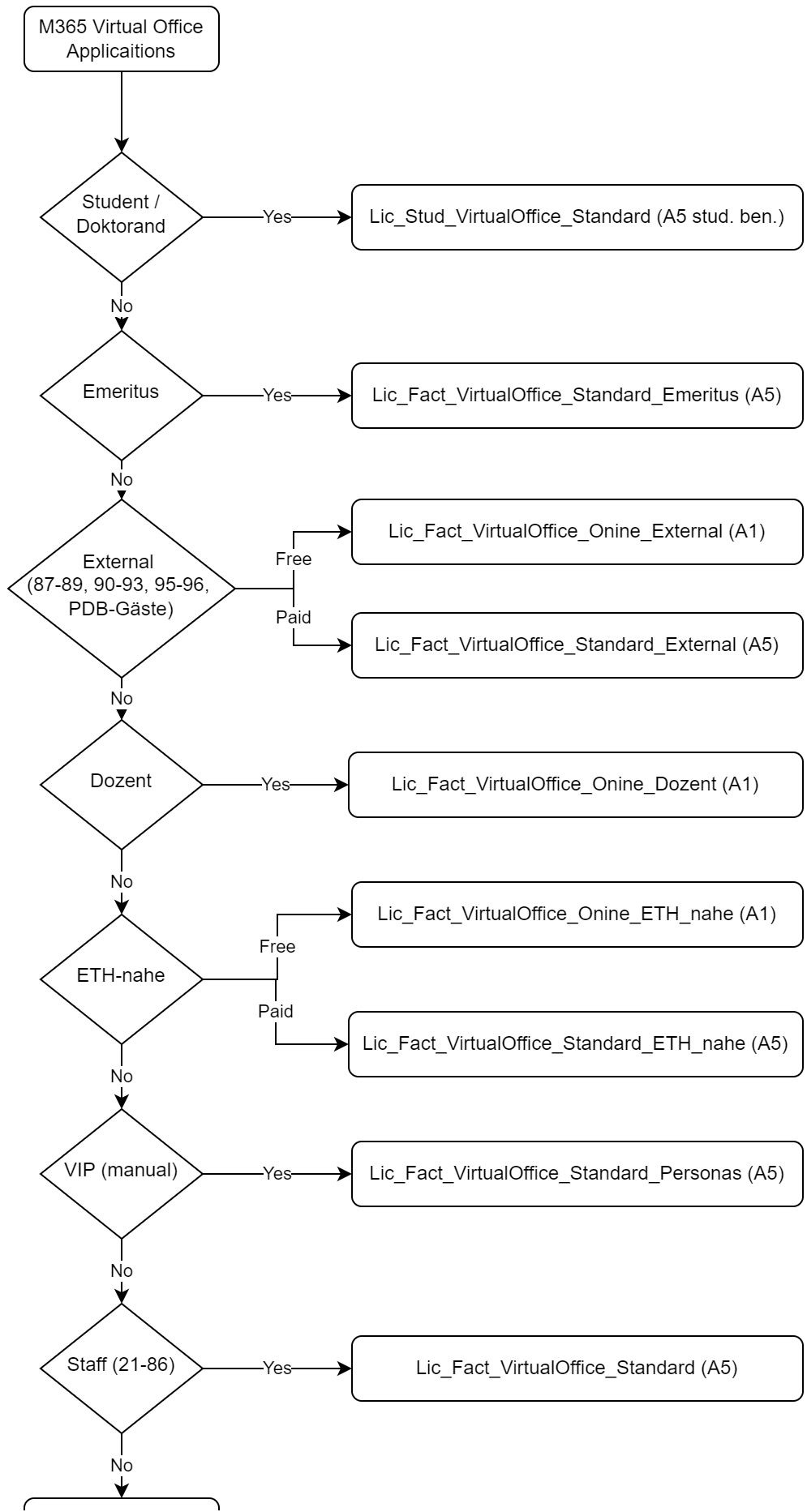
**Zentral beschaffte und -verwaltete IT Produkte
(Software, Applikationen, Clouddienstleistungen usw.)**



Grundsätze Lizenzierung und Lizenzgruppen

- Die Userbasierte Lizenzierung orientiert sich an der Beziehung der Person zur ETH
- Die Lizenzierung erfolgt über Gruppenmitgliedschaften
- Lizenzierungsgruppen werden somit folgendermassen definiert:
 1. Pensionierte (PDB)
 2. Technische Accounts (IAM)
 3. nicht verifizierte Gäste ohne dokumentierte Zugehörigkeit zur ETH (IAM)
 4. Hörer und Hörerinnen (PDB)
 5. Studenten und Studentinnen (PDB)
 6. Emeritierte Professorinnen und Professoren (IAM)
 7. Externe Personen der Kategorien 87-89, 90-93, 95-96, PDB Gäste (PDB)
 8. Dozierende (PDB)
 9. ETH-Nahe (IAM)
 10. Mitarbeitende (PDB)
 11. VIP (Schulleitung oder ähnliche) (Manuell)
- Weitere Lizenzgruppen haben temporären/technischen Charakter und müssen entsprechend ausgewiesen und dokumentiert werden

Bsp. M365



no offering